

# NUMI

design Konstantin Grcic

colours

sizes

technical features

packing

MU  
TIN  
A<sup>®</sup>

## Sizes & Colors

design	Konstantin Grcic	2015
production	industrial + artisanal	
material	Numi A+B: gres porcellanato smaltato ad impasto omogeneo/glazed homogeneous porcelain stoneware – Numini: gres porcellanato in doppio caricamento/double charge gres porcelain Numi fondo: gres porcellanato non smaltato/Numi plain colour: unglazed porcelain stoneware	
features	Numi: lastre squadrate e rettificate ognuna esattamente uguale all'altra squared and rectified slabs each one exactly the same as the others	
thickness*	Numi 10 mm - Numini 6 mm	
*	misure nominali/nominal sizes	
complementary pieces	skirting *3,8·60 cm - *2"·24" step *33·60·4,5 cm - *13"·24"·1 7/8" corner tile *33·60·4,5 cm - *13"·24"·1 7/8"	
award	Edida 2016	

Modello depositato n° 002889055-0001/0018 – data di deposito: 03/12/2015  
Registered design n° 002889055-0001/0018 – date of registration: 03/12/2015

## Numini

\*5.5 cm su rete \*31,6·31,6 cm - \*2"·2" on net \*12"·12"



Climb



Single piece



Bay



Single piece



Moon



Single piece



Court



Single piece



Cliff



Single piece



Peak



Single piece

## Sizes & Colors

### Numi

\*60·60 cm (24"·24") - \*30·30 cm (12"·12")



White



Climb/A



Climb/B



Light grey



Horizon/A



Horizon/B



Blue



Moon/A



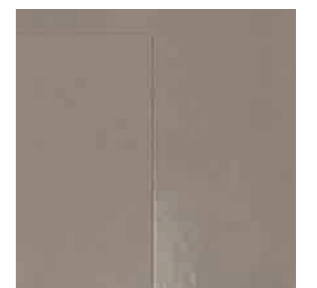
Moon/B



Taupe

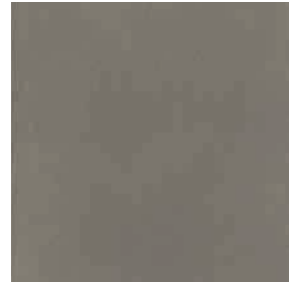


Court/A

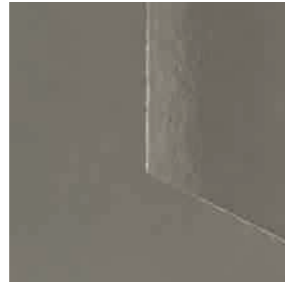


Court/B

## Sizes & Colors



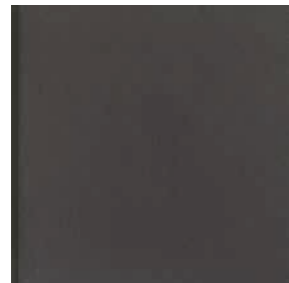
Dark grey



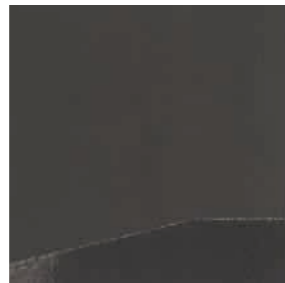
Cliff/A



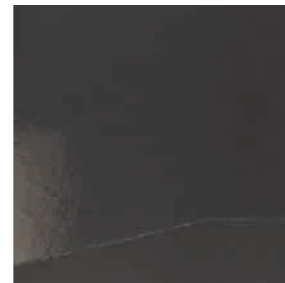
Cliff/B



Black



Slope/A



Slope/B

## Technical Features

### BI Group

NORMA STANDARD	CARATTERISTICHE FEATURES	VALORE PRESCRITTO VALUE REQUIRED	NUMI
ISO 10545/3	assorbimento d'acqua/ water absorption	< 0,5%	< 0,5%
ISO 10545/4	sforzo di rottura (N) breaking strenght (N)	Sp ≥ 7,5 min 1.300	resiste resistant
ISO 10545/9	resistenza agli sbalzi termici resistance to thermal shock	nessuna alterazione visibile no visible alteration	resiste resistant
ASTM C484		no samples must show visible defects	unaffected
ISO 10545/12	resistenza al gelo frost resistance	nessuna alterazione visibile no visible alteration	resiste resistant
ISO 10545/13	resistenza agli attacchi chimici resistance to chemical attacks	nessuna alterazione visibile no visible alteration	resiste resistant

### BI Group

NORMA STANDARD	CARATTERISTICHE FEATURES	VALORE PRESCRITTO VALUE REQUIRED	NUMINI
ISO 10545/3	assorbimento d'acqua/ water absorption	< 0,5%	< 0,5%
ASTM C373		< 0,5%	< 0,5%
ISO 10545/9	resistenza agli sbalzi termici resistance to thermal shock	nessuna alterazione visibile no visible alteration	resiste resistant
ASTM C484		no samples must show visible defects	unaffected
ISO 10545/12	resistenza al gelo frost resistance	nessuna alterazione visibile no visible alteration	resiste resistant
ASTM C1026		unaffected	unaffected
ISO 10545/13	resistenza agli attacchi chimici resistance to chemical attacks	nessuna alterazione visibile no visible alteration	resiste resistant
ASTM C650			unaffected
ISO 10545/14	resistenza alle macchie stains resistance	classe 3 min. minimum 3	5
DIN 51130-04		valori medi 6÷10° R9 10÷19° R10 19÷27° R11 27÷35° R12 > 35° R13	R10
DCOF		>0,42	0,58

## Packing

FORMATO SIZE	PZ-MQ PCS-SQM	PZ-SCAT. PCS-BOX	MQ-SCAT. SQM-BOX	SCAT.-PAL. BOX-PAL.	KG-SCAT. KG-BOX	KG-PAL. KG-PAL.	MQ-PAL. SQMS-PAL.
60-60	2,77	3	1,08	32	22	704	34,56
30-30	11,11	11	0,99	22	20	440	21,78
numini 31,6-31,6	10	5	0,5	90	6,7	603	45
battiscopa 3,8-60	-	10	6 ml	-	5,00	-	-
gradone 33-60-4,5	-	2	1,2 ml	-	9,00	-	-
angolare 33-60-4,5	-	1	0,6 ml	-	9,60	-	-

V1  
variazione uniforme  
uniform variation

## Konstantin Grcic



Il designer tedesco Konstantin Grcic si è unito al team di Mutina nel 2015, con la creazione della collezione Numi.

Dall'apertura del suo studio nel 1991, Grcic ha sviluppato prodotti per alcune tra le più importanti aziende al mondo. Premiato con riconoscimenti prestigiosi quali il Compasso d'Oro (2001 e 2011), le sue creazioni sono presenti nei più importanti musei di design, tra cui il MoMA (New York) e il Centre Georges Pompidou (Parigi). Con "Konstantin Grcic - Panorama", il Vitra Design Museum ha presentato nel 2014 la più grande mostra personale dedicata al designer ed al suo lavoro. Nel 2009 è stato nominato Royal Designer for Industry dalla Royal Society for the Arts e nel 2010 Design Miami gli ha conferito il premio Designer of the Year.

German designer Konstantin Grcic joined the Mutina team in 2015 with the creation of Numi collection.

Since setting up his own studio in Munich in 1991, Grcic has developed furniture and lighting products for some of the world's leading design companies. Many of his products have received international design awards such as the prestigious Compasso d'Oro (2001 and 2011), Grcic's creations are present in some of the most important design museums (a.o. MoMA-New York, Centre Georges Pompidou-Paris). With "Konstantin Grcic - Panorama", the Vitra Design Museum (Weil am Rhein, Germany) presented in 2014 the largest solo exhibition on Grcic and his work. The Royal Society for the Arts appointed Konstantin Grcic Royal Designer for Industry in 2009, in 2010 Design Miami awarded him Designer of the Year for 2010.

**MUTINA.IT**

Follow us on

